

CERTIFIKACIJSKA SHEMA CS 1 PROJEKTIRANI BETON (AVCP 2+)	
izdaja 5	predlog 31.1.2024, velja od 01.03.2024

1. Splošno:

Gradbeni proizvod	Projektirani beton
Podlaga za certificiranje	Slovenski nacionalni standard po 5. členu ZGPro-1 z dne 23.10.2013: SIST 1026:2016 in SIST 1026:2016/A101:2023 Beton - Specifikacija, lastnosti, proizvodnja in skladnost – Pravila za uporabo SIST EN 206 v nadaljevanju SIST 1026 SIST EN 206:2013+A2:2021 Beton - Specifikacija, lastnosti, proizvodnja in skladnost v nadaljevanju SIST EN 206
Sistem ocenjevanja in preverjanja nespremenljivosti lastnosti ZGPro-1	2+ SIST 1026, točka 10.2
Tehnične zahteve	SIST 1026, točka 5: Zahteve za beton in postopki preverjanja
Vrednotenje	SIST EN 206, točka 10
Preskušanje	SIST EN 12350 – 1. in 2.del ter 4. do 12.del in SIST 1026, Dodatek NC: Preskušanje svežega betona SIST EN 12390 – 1. do 3.del ter 6. in 7.del in SIST 1026, Dodatek ND, Dodatek NE in Dodatek NF: Preskušanje strjenega betona.
Navodila za certificiranje	Pravila IRMA za certificiranje: SP 8.1 Certificiranje

2. Certifikacijski postopek

Vrsta certifikata	Certifikat o skladnosti tovarniške kontrole proizvodnje
Zahteve certifikacijskega postopka	SIST 1026, Dodatek C SIST EN 206, Dodatek C
Naloge certifikacijskega organa	a. Začetna ocena kontrole proizvodnje b. Stalni nadzor kontrole proizvodnje c. Certificiranje kontrole proizvodnje
Pogostost nadzorov	Najmanj 2x letno
Veljavnost certifikata	Največ 5 let

3. Opis postopka

Informativni del postopka	Splošno: SP 8.1, tč. 1, 2, 3 in 4
	Postopek prijave za certificiranje: SP 8.1, tč. 5.1 in 5.2
	Prijava certificiranja: SP 8.1, tč. 5.3
	Pregled zahtevka za certificiranje in systemske dokumentacije: SP 8.1, tč. 5.4
	Potrditev naročila in imenovanje izvajalca postopka: SP 8.1, tč. 5.5 in 5.6

3.1 Začetni pregled proizvodnega obrata in kontrole proizvodnje

Faza postopka in opis aktivnosti CO	Opis postopka v SIST 1026 in SIST EN 206	Opombe
1. Začetni pregled proizvodnega obrata in kontrole proizvodnje (SP 8.1, tč. 7)	Dodatek C, tč. C.2.1	-
1.1 Pregled in ocena dokumentacije	tč. 9	-
1.2 Začetni pregled obrata in kontrole proizvodnje	Dodatek C, tč. C.2.1	-
- zabeleženi podatki in drugi dokumenti	tč. 9.3	-
- preskusne metode	tč. 9.4	-
- ocena začetnih preskusov in sestav betona	tč. 9.5	-
- označevanje projektiranega betona - specifikacije	tč. 6.2 in 11	-
- usposobljenost osebja	tč. 9.6.1	-
- skladiščenje osnovnih materialov	tč. 9.6.2.1	-
- ustreznost proizvodne opreme	tč. 9.6.2.2 in 9.6.2.3	-
- proizvodnja betona	tč. 9.7 in 9.8	-
- dostava svežega betona / dobavnica	tč. 7	-
- postopki kontrole proizvodnje	tč. 9.9	-
- ocena programa kontrole in rezultatov preskusov	tč. 8.2, 8.3 in 8.4	-
1.3 Pregled laboratorija	tč. 9	-
- laboratorijski zapisi	tč. 9.3	-
- usposobljenost osebja	tč. 9.6.1	-
- oprema za preskušanje	tč. 9.6.2.4	-
1.4 Zapisnik o začetnem pregledu	Dodatek C, tč. C.3.1	-
1.5 Neskladnosti in korektivni ukrepi	tč. 8.4 in Dodatek C, tč. C.3.2	rok: 3 mesece
2. Izdaja ali zavrnitev izdaje certifikata (SP 8.1, tč. 8)	-	-
2.1 Poročilo o vrednotenju skladnosti	Dodatek C, tč. C.2.1	po izvedbi korektivnih ukrepov oz. po poteku roka
2.2 Odločitev o izdaji/zavrnitvi izdaje certifikata in podpis pogodbe o vzdrževanju certifikata	-	ob zavrnitvi se certifikacijski postopek konča
2.3 Izdaja certifikata	-	veljavnost do 5 let

3.2 Nadzor, ocena in potrditev kontrole proizvodnje

Faza postopka in opis aktivnosti CO	Opis postopka v SIST 1026 in SIST EN 206	Opombe
1. Nadzor, ocena in potrditev kontrole proizvodnje (SP 8.1, tč. 10)	Dodatek C, tč. C.2.2.1	-
1.1 redni pregled obrata in kontrole proizvodnje	Dodatek C, tč. C.2.2.1	2x letno
- pregled sprememb systemske dokumentacije	-	-
- pregled kontrole proizvodnje:	-	-
- zabeleženi podatki in drugi dokumenti	tč. 9.3	-
- preskusne metode	tč. 9.4	-
- ocena začetnih preskusov in sestav betona	tč. 9.5	-
- označevanje projektiranega betona - specifikacije	tč. 6.2 in 11	-
- usposobljenost osebja	tč. 9.6.1	-
- skladiščenje osnovnih materialov	tč. 9.6.2.1	-
- ustreznost proizvodne opreme	tč. 9.6.2.2 in 9.6.2.3	-
- proizvodnja betona	tč. 9.7 in 9.8	-
- dostava svežega betona / dobavnica	tč. 7	-
- postopki kontrole proizvodnje	tč. 9.9	-
- ocena programa kontrole in rezultatov preskusov	tč. 8.2, 8.3 in 8.4	
1.2 Pregled laboratorija	tč. 9	
- laboratorijski zapisi	tč. 9.3	
- usposobljenost osebja	tč. 9.6.1	
- oprema za preskušanje	tč. 9.6.2.4	
1.3 Ocena rezultatov zunanjih kontrolnih preskusov	Dodatek C, tč. C.2.2.1	
1.4 Kontrolno preskušanje – primerjalni preskus	Dodatek C, tč. C.2.2.1	2x letno
- odvzem vzorcev in izvedba preskušanja	Dodatek C, tč. C.2.2.1	
- poročilo o vrednotenju kontrolnega preskušanja	tč. 5.5.3, B.3.1, B.4, B.5, dodatki ND,NE in NF	
1.5 Zapisnik o rednem pregledu	Dodatek C, tč. C.2.2.1	
1.6 Neskladnosti in korektivni ukrepi	tč. 8.4 in Dodatek C, tč. C.3.2	rok: 2 meseca

3.3 Vzdrževanje veljavnosti certifikata

Faza postopka in opis aktivnosti CO	Opis postopka v SIST 1026 in SIST EN 206	Opombe
1. Vzdrževanje veljavnosti certifikata (SP 8.1, tč. 10 do 14)	Dodatek C, tč. C.3.1	-
1.1 Poročilo o nadzoru	Dodatek C, tč. C.2.2.1	2x letno
1.2 Odločitev o potrditvi podaljšanja veljavnosti certifikata, spremembi obsega, začasnem ali trajnem umiku/preklicu certifikata	Dodatek C, tč. C.3.1	2x letno

4. Stroški certificiranja v EUR

(cene so brez DDV in ne vključujejo potnih stroškov. Obračunavajo se dejansko nastali potni stroški)

Opis postopka		Strošek
Začetni pregled	Izvedba začetnega pregleda proizvodnega obrata	1.340,00
	Izvedba začetnega pregleda drugega proizvodnega obrata na isti lokaciji	520,00
	Izvedba začetnega pregleda drugega proizvodnega obrata na drugi lokaciji	700,00
Izdaja certifikata	Prva izdaja novega certifikata	840,00
Redni nadzor	Redni kontrolni pregled proizvodnega obrata – 2x letno (vsak obisk)	1.340,00
	Izvedba rednega pregleda drugega proizvodnega obrata na isti lokaciji	520,00
	Izvedba rednega pregleda drugega proizvodnega obrata na drugi lokaciji	840,00
Spremembe certifikata	Pregled in ocena novih sestav betona ter poročil o začetnem preskusu za razširitev certifikata ter	270,00
	Nova izdaja certifikata zaradi sprememb (razširitev, krčenje, ...)	270,00
Sankcije	Izredni pregled	1.510,00
	Opozorilo ali svarilo	330,00
	Začasni preklic certifikata ali preklic za določen tip proizvoda	540,00
	Trajni preklic certifikata	810,00

Pripravil:
dr. Robert Cvelbar, univ. dipl.inž.str.

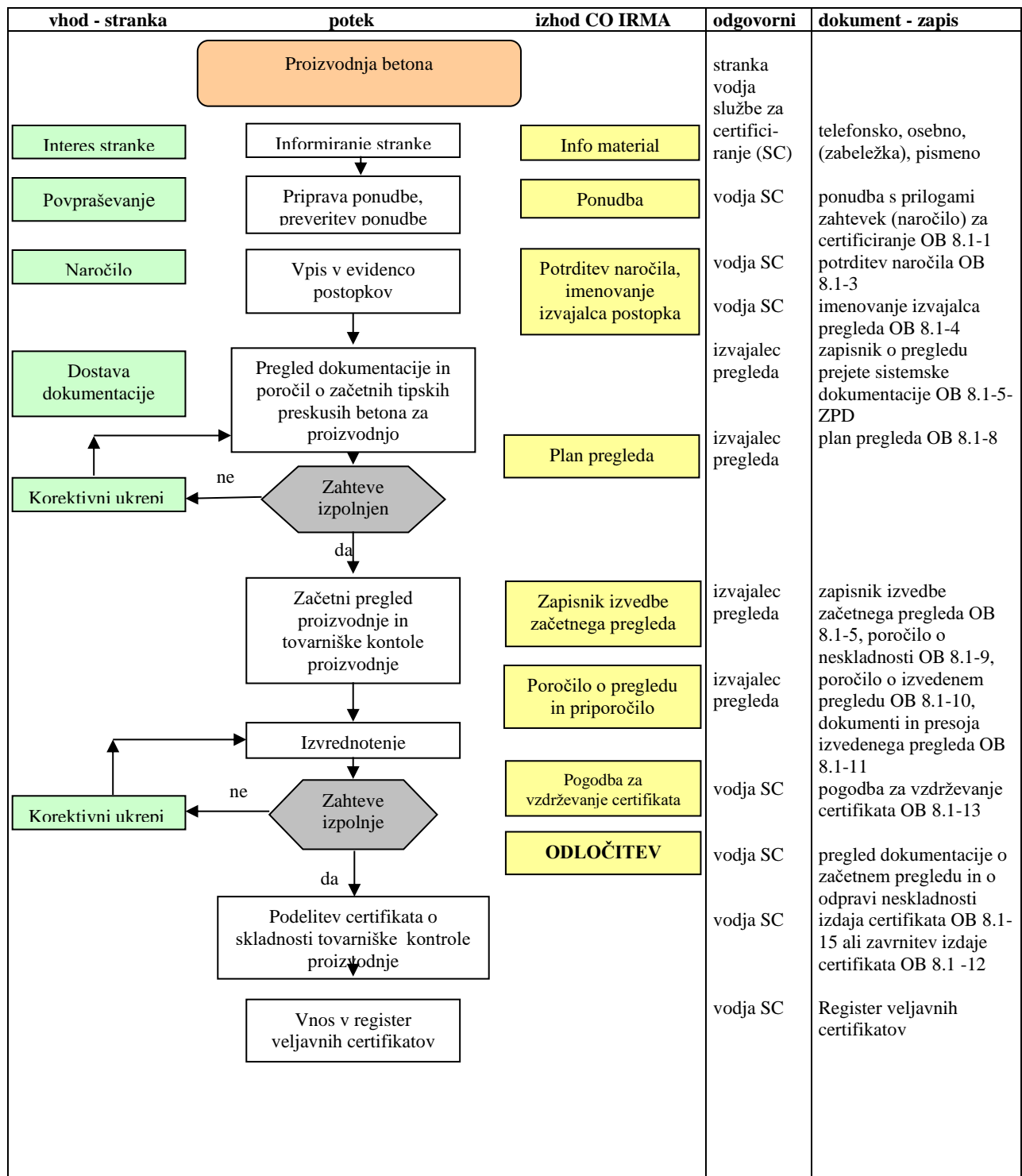


Odobril:
dr. Jakob Šušteršič, univ.dipl.inž.grad.



5. Shematski prikaz postopka

**POTEK PROCESA CERTIFICIRANJA SKLADNOSTI TOVARNIŠKE KONTROLE
PROIZVODNJE BETONA – ZAČETNI PREGLED PROIZVODNJE IN TOVARNIŠKE
KONTROLE PROIZVODNJE (DO IZDAJE CERTIFIKATA)**



**POTEK PROCESA CERTIFICIRANJA SKLADNOSTI TOVARNIŠKE KONTROLE
 PROIZVODNJE BETONA – VZDRŽEVANJE CERTIFIKATA**

vhod - stranka	potek	izhod CO IRMA	odgovorni	dokument - zapis
	<pre> graph TD A[Nadzor nad certifikatom o skladnosti tovarniške kontrole proizvodnje betona] --> B[Redni pregledi, ocenjevanje in vrednotenje kontrole proizvodnje ter zapisnik o pregledu] B --> C{Zahteve izpolnjene} C -- ne --> D[Korektivni ukrepi] D --> B C -- da --> E[Poročilo o nadzoru] E --> F{Odločitev o veljavnosti} F -- negativna --> G[Odločitev o sankcijah] F -- pozitivna --> H[Podaljšanje veljavnosti certifikata] H --> B </pre>	<p>vodja SC</p> <p>izvajalec pregleda</p> <p>izvajalec pregleda</p> <p>vodja SC</p>	<p>Dopis za najavo kontrolnega pregleda OB 8.1-19 in Prijava kontrolnega pregleda OB 8.1-20</p> <p>zapisnik izvedbe pregleda OB 8.1-5, poročilo o neskladnosti OB 8.1-9</p> <p>poročilo o izvedenem pregledu OB 8.1-10, dokumenti in presoja izvedenega pregleda OB 8.1-11</p> <p>Potrdilo o podaljšanju veljavnosti izdanega certifikata OB 8.1-34</p>	